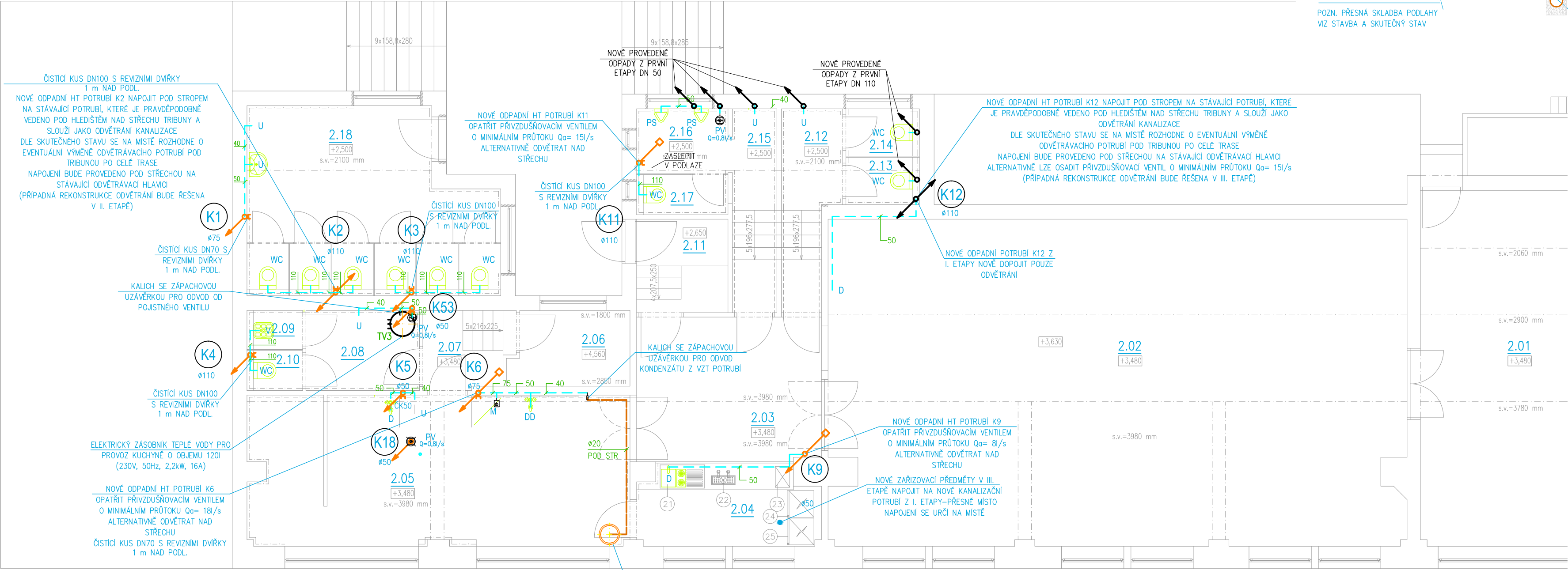
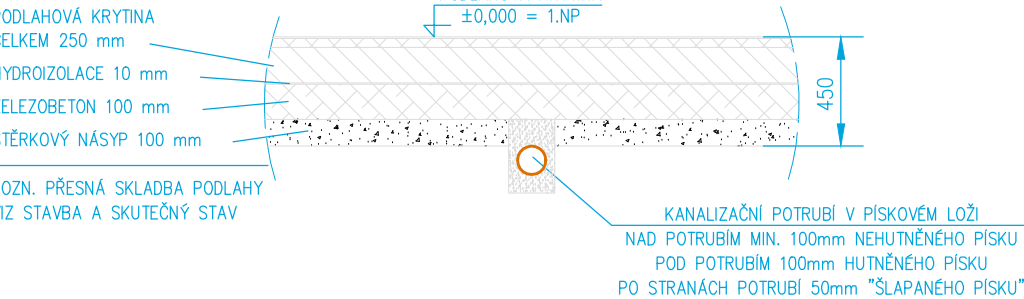


PŮDORYS 2.NP - ČÁST A - KANALIZACE

M 1:75

ŘEZ PODLAHOU NAD KANALIZACI

BEZ MĚŘITKA



1.01 ČÍSLO MÍSTNOSTI

LEGENDA:

- VNITŘNÍ SPLAŠKOVÁ KANALIZACE: PŘÍPOJOVACÍ, ODPADNÍ POTRUBÍ POLYPROPYLEN HT V INSTALAČNÍ ŠACHTĚ, VE ZDI, ALT. PŘEDSTĚNOVÉ INSTALACI
- NOVÁ VNITŘNÍ SPLAŠKOVÁ KANALIZACE: PŘÍPOJOVACÍ POTRUBÍ POLYPROPYLEN HT – POD STŘEPEM
- NOVÁ VNITŘNÍ SPLAŠKOVÁ KANALIZACE: SVODNÉ POTRUBÍ PVC KG – V PODLAŽE, HLAVNÍ SVOD POD STŘEPEM SUTERÉNU
- STÁVAJÍCÍ SVODNÉ POTRUBÍ SPLAŠKOVÁ KANALIZACE

POZNÁMKA:

ODPADNÍ A PŘÍPOJOVACÍ POTRUBÍ KANALIZACE BUDE VEDENO POD STŘEPEM V SDK PODHLEDU, VE ZDI, ALT. V PŘEDSTĚNOVÉ INSTALACI

ODVOD KONDENZÁTU OD VZT KOORDINOVAT S PROFESÍ VZT, PŘESNÉ UMÍSTĚNÍ PŘÍPRAVY PRO PRAČKU, MYČKU, VÍŘIVKU A VÝČEP KOORDINOVAT S INVESTOŘEM A ODBORNÝM DODAVATELEM TECHNOLOGIE

STÁVAJÍCÍ SPLAŠKOVÁ KANALIZACE KE STÁVAJÍCÍM ZAŘÍZOVACÍM PŘEDMĚTŮM BUDE DEMONTOVÁNA, VČ. ZAŘÍZOVACÍCH PŘEDMĚTŮ – DEMONTÁŽ BUDE PROVEDENA DLE ETAP

VYBRANÁ NOVÁ ODPADNÍ HT POTRUBÍ NAPOJIT POD STŘEPEM NA STÁVAJÍCÍ POTRUBÍ, KTERÉ JE PRAVDEPODOBNĚ VEDENO POD HLEDIŠTĚM NAD STŘECHU TRIBUNY A SLOUŽÍ JAKO ODVĚTRÁNÍ KANALIZACE. DLE SKUTEČNÉHO STAVU SE NA MÍSTĚ ROZHODNE O EVENTUÁLNÍ VÝMĚNĚ ODVĚTRÁVACÍHO POTRUBÍ POD TRIBUNOU PO CELÉ TRASE. NAPOJENÍ BUDE PROVEDENO POD STŘECHOU NA STÁVAJÍCÍ ODVĚTRÁVACÍ HLAVICI – URČÍ SE NA MÍSTĚ.

PŘI PROSTUPU POŽÁRNÍ KONSTRUKCI BUDOU NA POTRUBÍ INSTALOVÁNY POŽÁRNÍ MANŽETY, TĚSNÍCI TMĚLY APOD. – ŘEŠIT DLE PŘ (ČSN 73 0810:2016)

REVIZNÍ ČISTIČI KUS S REVIZNÍMI DVÍŘKY UMÍSTIT CCA 1 m NAD PODLAHOU

ROZVODY KANALIZACE KOORDINOVAT S OSTATNÍMI ROZVODY A SE STAVBOU

STÁVAJÍCÍ OCHLAZOVACÍ BAZÉNEK BUDE NAPOJENÝ NA STÁVAJÍCÍ SVODNÉ POTRUBÍ, V PŘÍPADĚ KOLIZE NOVÝHO SVODNÉHO POTRUBÍ V PODLAŽE SE STÁVAJÍCÍM SVODNÝM POTRUBÍM, DOJDE K PŘEPOJENÍ STÁVAJÍCÍHO SVODNÉHO POTRUBÍ NA NOVÉ (PŘÍPADNĚ BUDE V BAZÉNU ZŘÍZENÁ NOVÁ TECHNOLOGICKÁ ŠACHTA PRO MALÉ PŘEČERPÁVACÍ ZAŘÍZENÍ, KTERÉ BUDE NAPOJENO NA NAVOU SPLAŠKOVOU KANALIZACI – PŘESNÝ ZPŮSOB SE URČÍ NA STAVBĚ DLE SKUTEČNÉHO STAVU

PŘESNÁ (KONEČNÁ) HLUBKA VÝKOPU A SPÁD KANALIZACE V PODLAŽE SE URČÍ NA STAVBĚ – DLE SKLADBY PODLAHY V 1.NP A DLE VÝŠKY UVAŽOVANÉHO MÍSTA NAPOJENÍ NA STÁVAJÍCÍ SPLAŠKOVOU KANALIZACI V SUTERÉNU!

NA ODPADNÍ POTRUBÍ UMÍSTIT MEZI BEDNĚNÍ TĚSNÍCI LIMEC KG

PŘECHOD ODPADNÍHO POTRUBÍ NA SVODNÉ SE PROVEDE POMOCÍ DVOU KOLEN 45° (ALT. DVĚMA KOLENY S ÚHLEM 45° S VLOŽENÝM MEZIKUSEM O DÉLCE 250 mm)

HUTNĚNÍ PÍSKU POD POTRUBÍM – 100–150 mm; MIN. VÝŠKA HUTNĚNÉHO PÍSKU NAD POTRUBÍM – 100 mm, NOVÁ PODLAHA JE DODÁVKOU STAVBY

VÝŠKY ZAŘÍZOVACÍCH PŘEDMĚTŮ

UMYVADLO:
– VÝŠKA NÁSTĚNNÉ BATERIE 1000–1150 mm
– VÝŠKA HRANY UMYVADLA 850 mm
– VÝŠKA ROHOVÉHO VENTILU 580 mm S ROZTEČÍ 100 mm
– VÝŠKA ODPADU 530 mm PŘI PRŮMĚRU ODPADU 40 mm

VANA:
– VÝŠKA BATERIE 750 mm
– VÝŠKA HRANY VANY 600 mm
– VÝŠKA ODPADU MAXIMÁLNĚ 130 mm PŘI PRŮMĚRU ODPADU 50 mm

PISOÁŘ:
– VÝŠKA HORNÍ HRANY PISOÁRU 1080 mm
– VÝŠKA PŘÍVODU VODY 400 mm (DLE TYPU PISOÁRU)
– VÝŠKA ODPADU 350–400 mm PŘI PRŮMĚRU ODPADU 40 mm

KLOZET, BIDET:
– VÝŠKA HRANY KLOZETU A BIDETU 400 mm (DLE PODOMÍTKOVÉHO MODULU)
– VÝŠKA PŘÍVODU VODY 160 mm (DLE TYPU ZP)
– PRŮMĚR ODPADU U KLOZETU 110 mm, BIDETU 40 mm

DŘEZ:
– VÝŠKA BATERIE 1150 mm
– VÝŠKA HRANY DŘEZU 850 mm
– VÝŠKA ROHOVÉHO VENTILU 600 mm S ROZTEČÍ 100 mm
– VÝŠKA ODPADU 550 mm PŘI PRŮMĚRU ODPADU 50 mm

SPRCHOVÝ KOUT:
– VÝŠKA BATERIE 1400 mm
– VÝŠKA HLAVICE MIN. 2000 mm
– PRŮMĚR ODPADU 50 mm

PRAČKA, MYČKA:
– VÝŠKA ODPADU PRAČKY 450–600 mm
– VÝŠKA ODPADU MYČKY 300–400 mm
– VÝŠKA VODY STEJNÁ JAKO ODPAD
– VZDÁLENOST VODY OD ODPADU MINIMÁLNĚ 80 mm

VÝLEVKVA:
– VÝŠKA SMĚŠOVACÍ BATERIE 1100 mm
– VÝŠKA ODPADU 200 mm
– PRŮMĚR ODPADU 110 mm

DŮLEŽITĚL

PŘED ZAHÁJENÍM PRACÍ BUDE ZHOTOVITELEM STAVBY ZHOTOVEN PRŮZKUM NAPOJOVACÍCH BODŮ VČ. OVĚŘENÍ JEJICH FUNKČNOSTI A BUDOU PROVĚŘENY TRASY NAVRŽENÉHO ŘEŠENÍ ROZVODŮ. PŘI ZJIŠTĚNÍ JINÉHO NEŽ PŘEDPOKLÁDANÉHO NÁVRHU ŘEŠENÍ, BUDE PŘIZVÁN PROJEKTANT, KTERÝ URČÍ DALŠÍ POSTUP PRACÍ, NA ZÁKLADĚ KTERÉHO BUDE DODAVATELEM ZPRACOVÁN POLOŽKOVÝ ROZPOČET, KTERÝ BUDE INVESTOROVÍ PŘEDLOŽEN K ODSOUHLASĚNÍ. ZA ZMĚNY PROVEDENÉ BEZ VĚDOMÍ ZPRACOVATELE PD A INVESTORA NESE ODPOVĚDNOST ZHOTOVITEL STAVBY.

DLE POŽADAVKU INVESTORA BUDE REALIZACE PROBÍHAT VE TŘECH ETAPÁCH. HLAVNÍ SVODNÉ POTRUBÍ V CHODBĚ 1.NP BUDE PROVEDENO V I.ETAPĚ. MÍSTA NAPOJENÍ NOVÝCH ZAŘÍZOVACÍCH PŘEDMĚTŮ VE II. A III. ETAPĚ, NA NOVOU KANALIZACI Z I. ETAPY, SE BUDE ODVÝJET OD PŘÍPRAVY V I.ETAPĚ

LEGENDA MÍSTNOSTÍ

OZN.	NÁZEV MÍSTNOSTI	PLOCHA [m ²]
2.01	SCHODIŠTĚ + CHODBA	50,10
2.02	MULTIFUNKČNÍ MÍSTNOST	94,50
2.03	OFFIS	13,42
2.04	BUFET	7,20
2.05	SKLAD	28,92
2.06	SKLAD	15,19
2.07	CHODBA	1,83
2.08	PŘEDSÍŇ WC PERSONÁL	3,74
2.09	VÝLEVKVA	1,13
2.10	KABINA WC	1,13
2.11	CHODBA	4,31
2.12	PŘEDSÍŇ WC ŽENY	5,14
2.13	KABINA WC	1,75
2.14	KABINA WC	1,75
2.15	PŘEDSÍŇ WC MUŽI	3,70
2.16	PISOÁŘOVÉ STÁNÍ	4,88
2.17	WC MUŽI	1,87
2.18	WC ŽENY	21,44

LEGENDA

- (21) DŘEZ NA OPLACH SKLENIC, SOUČÁST DODÁVKY PULTU – INTERIÉR
- (22) VÝČEP – PIVOVAR
- (23) KÁVOVAR – PRODEJCE KÁVY
- (24) PROSKLENÁ LEDNICE 350 litrů NA NAPOJE
- (25) PROSKLENÁ LEDNICE 350 litrů NA NAPOJE
- (26) REGALOVÁ SESTAVA POZINK REGÁL
- (27) REGALOVÁ SESTAVA POZINK REGÁL
- (28) DŘEZ NA OPLACH SKLENIC, SOUČÁST DODÁVKY LINKY – INTERIÉR

LEGENDA ZP:

- AP AUTOMATICKÁ PRAČKA
- D DŘEZ
- M MYČKA NÁDOBÍ
- PS PISOÁŘ
- PV PODLAHOVÁ VPUST
- RV ROHOVÝ VENTIL (SPLACHOVACÍ VÝLEVKVA, VÝČEP)
- S SPRCHA
- TV OHŘÍVAČ TEPLÉ VODY
- U UMYVADLO
- Ui UMYVADLO – IMOBILNÍ
- V STOJATÁ (ZÁVĚSNÁ) VÝLEVKVA
- VA VANA
- VI VÍŘIVKA
- VV VÝTOKOVÝ VENTIL
- WC ZÁVĚSNÁ KLOZETOVÁ MISA
- Wci ZÁVĚSNÁ KLOZETOVÁ MISA – IMOBILNÍ

±0,000 = podlaha 1.NP (mč. 1.01) SOUŘADNICOVÝ SYSTÉM: JTSK; VÝŠKOVÝ SYSTÉM: B.P.V. REVIZE 1

ZODP. PROJEKTANT	VYPRACOVAL	KRESLIL	MAXXI-THERM s.r.o. projekční a poradenská činnost Ocelářská 473/29, 703 00 OSTRAVA 3 tel.: 596 913 265, 736 163 711 iČO: 277 77 685 e-mail: maxxitherm@seznam.cz
Ing.Michal Havlíček	Ing.Michal Havlíček	Ing.Martin Galuška	
INVESTOR: Město Kopřivnice, Štefánikova 1163/12, 742 21 Kopřivnice			DATUM: 10/2022
AKCE: LETNÍ STADION - rekonstrukce sociálních zařízení a šaten na tribuně			ARCH. Č.: 120/20
MÍSTO STAVBY: Kopřivnice, ul. Komenského 830/29, parc. č. 2432, k.ú. Kopřivnice			FORMÁT: 420x594
STAVEBNÍ OBJEKT: .			MĚŘÍTKO: 1:75
ČÁST: D.1.4 TECHNICKÁ PROSTŘEDÍ STAVEB			STUPEŇ PD: DSP/DPS
OBSAH: D.1.4.1 - Zdravotně technické instalace			Č. VÝKRESU: D.1.4-112
NÁZEV: PŮDORYS 2.NP - ČÁST A - KANALIZACE			